

ЛАДОЖСКАЯ ЭПОПЕЯ.

Строительство жел. пор. линии

по льду ЛАДОЖСКОГО ОЗЕРА.

=====

Период Декабрь 1942 г. Январь 1943 г.



Подъем сваи и постановка ее по оси.



Забивка свай ручным способом.



Декабрь - 1942 - Январь - 1943г.



Выравнивание по уровню насадки.

Протеска прогонов и постановка их
на насадки.



Вид свайной опоры для пропуска поездов
по Ладожскому Озеру. 3



Сверление дыр в стыках.



Перешивка пути.

Раскладка поперечин для укладки
узкой колеи на Ленинград.



Раскладка шпал под узкую колею.



Зашивка пути узкой колеи на Ленинград.



Путь на
Ленинград
проложен вид
с Восточного
берега Ладож-
ского Озера.
17 января 1943г.

Связать железной дорогой ЛЕНИНГРАД

с "большой землей".

Строительство жел. дор. линии

МУХАРЬЕВО - ИШИСЕЛЬБУРГ .

=====

Период Январь - Март 1943 г.

5
На земле освобожденной от немецко-фашистских
нашествников



12 января 1943 г. район д. Липка
4-й поселок

Все, что осталось от "Ишака" в результате отличной работы наших артиллеристов.



Лагерь батал. на освобожденной земле.
дер. Липка. Январь-1943г.



Удар настолько был стремительный,
что фрицы не успели даже чгнать
машину.
4й поселок



Брошенное немцами орудие в районе 2 пос.
Январь-1943г.



Командир батальона майор Табарчук А.М.

Зам. Командира батальона по полит. части майор Иванов М.И.

За проверкой графика укладки работ трассы

Ижхарово - Ленинград

январь 1943 г. г. Липка

Перед выходом на работу ком. роты ст. л-та
Сучков ставит задачу бойцам.



Разработка балластных карьеров.



Укладка пути на Ленинград, р-н Синявино
февраль-1943г.



Возка балласта вагончиком для подзетки
пути.
4й поселок, февраль 1943г.

Очистка пути от снега для подготовки
к подземке на балласт 4^й поселка



7
Машинная возка балласта в путь



Плачевная возка балласта. 2^й поселок.
Февраль-1942.



Перед выходом на трассу к-н Кручинин
проводит политинформацию.



















12

Усиление линии

В У Д О Г О Щ Ъ - Т И Х В И Н

=====

Период Апрель - Май 1943 г .





Восстановление

желез. дор. линии

БЯЛОГОШЬ — ЧИ ОВО

=====

Июнь 1943 г.

Раскладка шпал на линии Бугорный - Луки
июль 1943



Раскладка рельс Бугорный - Луки
июль 1943

15



Закладка шпал на линию
Бугорный - Луки
июль 43



Подготовка шпал на балласт
Бугорный - Луки
июль 1943

Временное устройство моста через реку Б. 1905



о. Банибиди



Полотна

Путь из устья к переправе

Роты и взводы в Рязанской области
всех родов войск. 1941-42 гг.



Взводная часть в Рязанской области
для всех родов войск. 1941-42 гг.



Взводная часть в Рязанской области



Взводная часть в Рязанской области
для всех родов войск. 1941-42 гг.

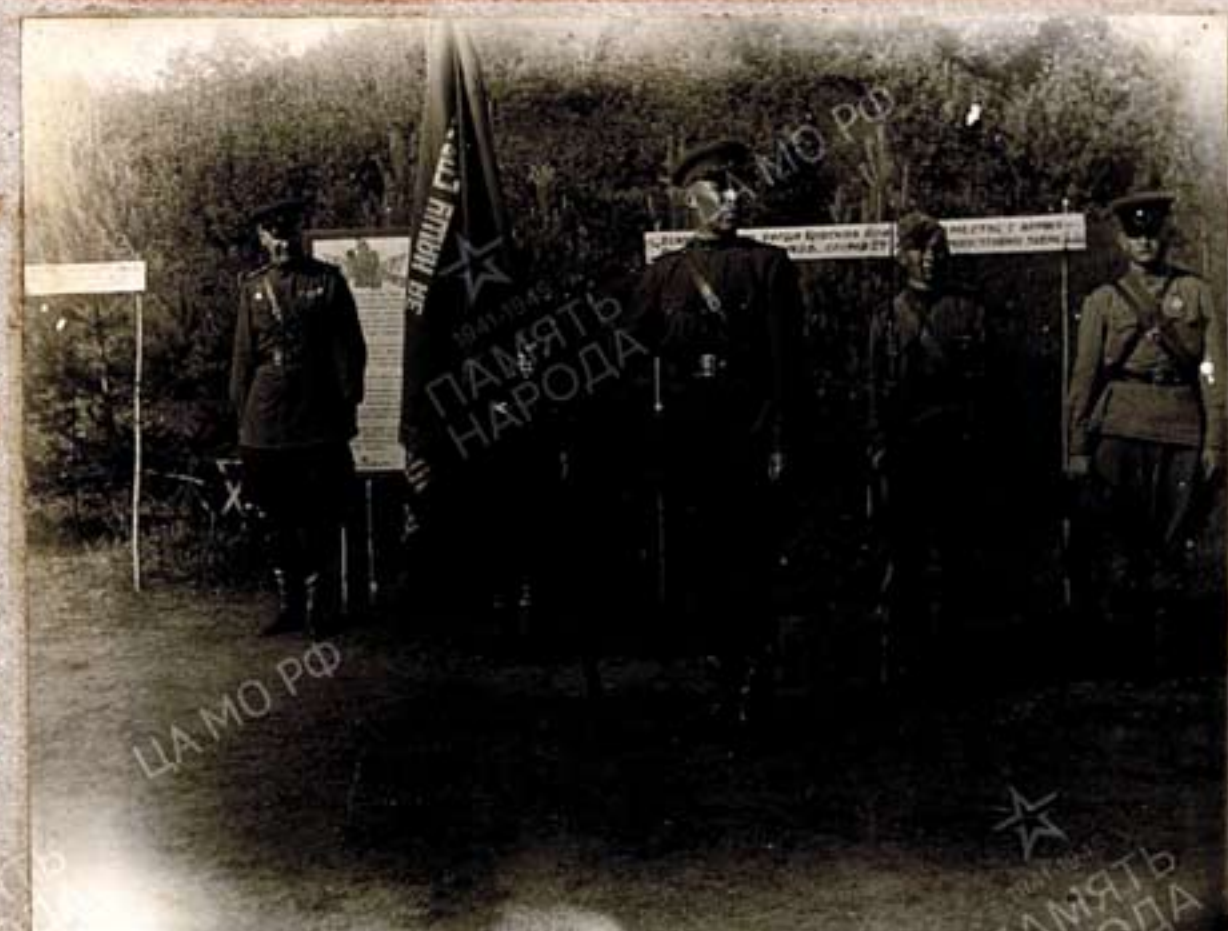
Работа по вышивке плащей для наших войск
в тылу



Фотоснимки из архива















В данном журнале пронумеровано
проинумеровано и скреплено сургучной
гербовой печатью 20 двадцать листов.

Начальник штаба

майор *Василий* Смирнов

15 декабря 1951 года.

